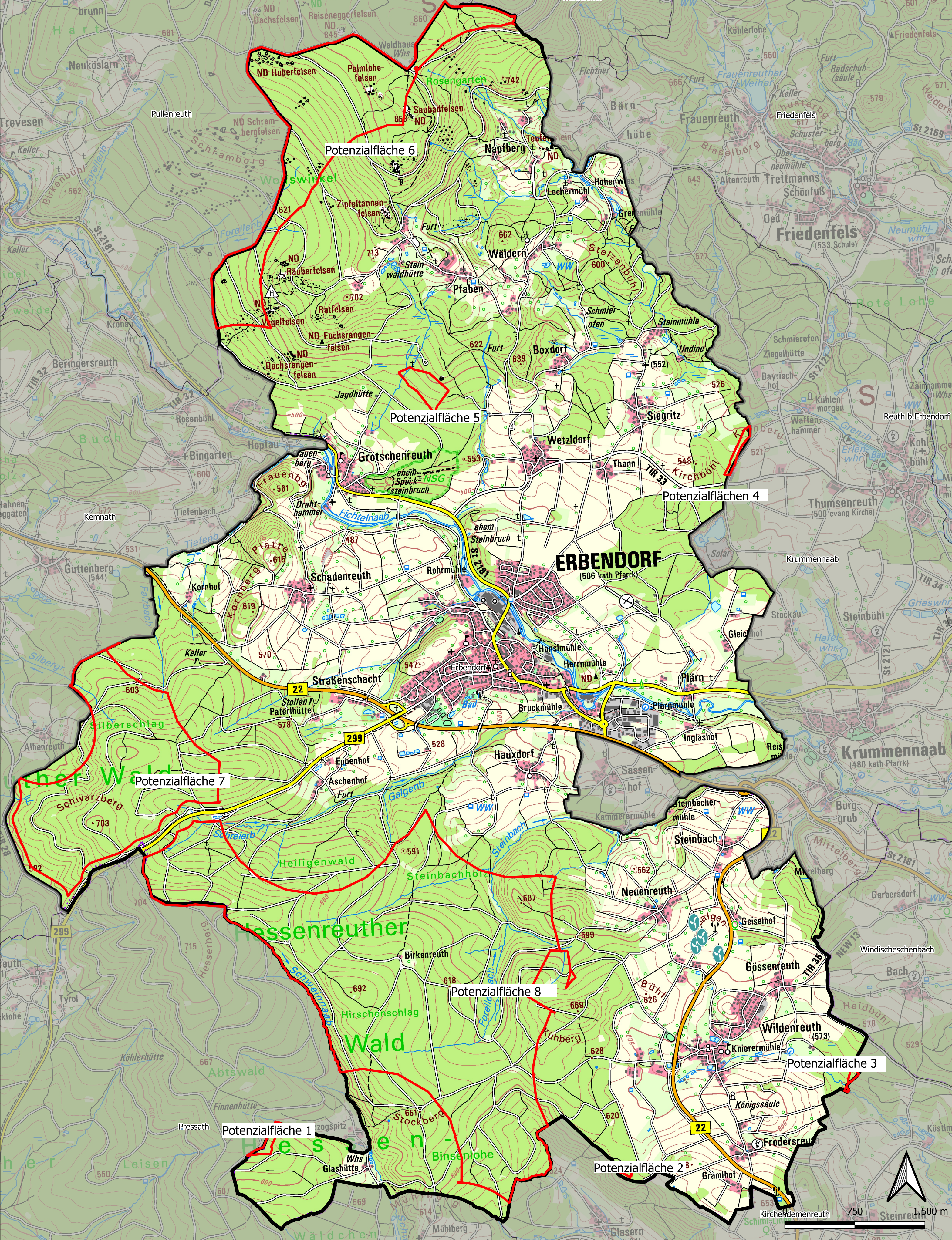


# Potenzialflächen für die Konzentraionszonenausweisung

Höhenlinien im 10m Abstand



NEIDL + NEIDL  
Landschaftsarchitekten und Stadtplaner  
Partnerschaft mbB

Dolesstr. 2, 92237 Sulzbach-Rosenberg  
Telefon: +49(0)9661/1047-0  
Mail: info@neidl.de//Homepage: neidl.de